

# ULM, BLAUSTEIN Comfort Hotel Ulm/Blaustein



Ulmer Straße 4/1  
D-89134 Blaustein

Tel.: +49 (0)7304 95 90

Fax: +49 (0)7304 95 94 00

E-Mail: tagungen@comfort-hotel-ulm.de

Internet: www.comfort-hotel-ulm.de



Das Comfort Hotel Ulm/Blaustein ist ein Tagungs- und Businesshotel in idealer Lage an der A7 & A8. Mit 5 unterschiedlichen Konferenzräumen bieten wir Ihnen für jede Veranstaltung den passenden Rahmen. Einer unserer Räume verfügt sogar über ein interaktives Whiteboard. Profitieren Sie von unserer Erfahrung. Ihre Zufriedenheit ist unser Ziel.

*The conference- and business hotel Comfort Hotel Ulm/Blaustein is located conveniently to highway A7 and A8. We offer 5 fully equipped conference rooms in various*

## Anreise / Arrival

A8 Ausfahrt Ulm-West in Richtung Ulm, B28 Richtung Blaubeuren, nach 5 km befindet sich das Hotel auf der rechten Seite.

*A8 exit Ulm-West direction Ulm, B28 direction Blaubeuren, after 5 km the hotel is on the right hand side.*

## Hotelinformationen / Information about the hotel

Zimmer / Rooms:	89
Tagungsräume / Conference rooms:	5
Pauschale Meet & Go /	
Package Meet & Go:	39,00 EUR
Hotel besonders geeignet für /	Tagungen / Seminare /
Hotel ideal for:	Conferences / seminars
Verpflegung im Hotel / Board at the hotel:	Ja / Yes
Plätze Restaurant / Seats restaurant:	75
Bar / Bar:	Ja / Yes
Plätze Bar / Seats bar:	20

Anzahl Parkplätze in Tief- oder Parkgarage /	
Parking spaces in covered car park:	20
Kosten pro Tag / Fee per day:	kostenfrei / free
Anzahl Parkplätze (unüberdacht, direkt am Hotel) /	
Uncovered parking spaces (directly at the hotel):	60
Kosten pro Tag / Fee per day:	kostenfrei / free

## Entfernungen vom Hotel / Distances from the hotel

Stadtzentrum / City centre:	7 km
Messe / Fair ground:	10 km
Bahnhof / Train station:	Hbf. / Main station - 7 km

Flughafen / Airport:	Stuttgart - 90 km
Autobahn / Highway:	A8 - 5 km, A7 - 5 km

## Sehenswürdigkeiten / Points of interest

Ulmer Altstadt / Historic city centre of Ulm:	7 km
Ulmer Münster / Ulm Cathedral	7 km
Blautopf Blaubeuren / Blautopf Blaubeuren:	10 km
Legoland Günzburg / Legoland Guenzburg:	35 km

Margarete-Steiff-Museum / Margarete-Steiff-Museum:	50 km
Charlottenhöhle Hürben / Charlotte's Cave Huerben:	50 km
Bodensee / Lake Constanze:	110 km
Schloß Neuschwanstein / Neuschwanstein Castle:	110 km

MICE Deutschland / Germany



# ULM, BLAUSTEIN









## Comfort Hotel Ulm/Blaustein

### Rahmenprogramm (Preis pro Person) / Social program (Price per person)

Stadtführung mit Besichtigung der Kathedrale / <i>City tour inkl. visiting the cathedral:</i>	auf Anfrage / <i>on request</i>	Kanoutour auf der Donau/Iller / <i>Canoe trip on the Danube/Iller:</i>	ab / <i>from</i> 37,00 EUR p.P.
Stadtkrimi/ Ulm / <i>City crime/ Ulm:</i>	ab / <i>from</i> 20,00 EUR p.P.	Hochseilgarten/Laichingen / <i>High rope park/Laichingen:</i>	ab / <i>from</i> 18,00 EUR p.P.
Stadtführung mit dem Nachtwächter durch Ulm / <i>City tour with the night watchman through Ulm:</i>	ab 10 EUR p.P.		

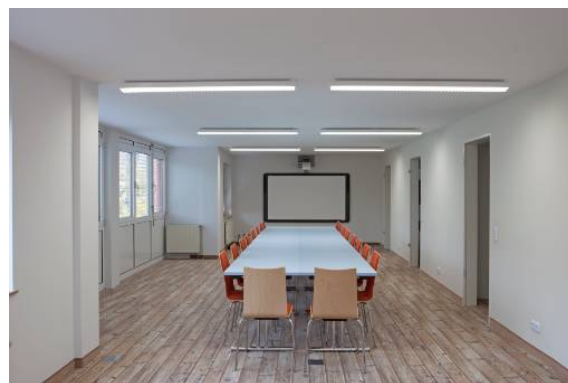
### Tagungstechnik (Preis pro Tag) / Conference equipment (Price per day)

Beamer / <i>Projector:</i>	kostenfrei / <i>free</i>	Moderatorenkoffer / <i>Presentation case:</i>	10,00 EUR
CD-Player / <i>CD-Player:</i>	auf Anfrage / <i>on request</i>	Rednerpult / <i>Lectern:</i>	kostenfrei / <i>free</i>
DVD-Player / <i>DVD-Player:</i>	auf Anfrage / <i>on request</i>	TV / <i>TV:</i>	auf Anfrage / <i>on request</i>
Mikrofon / <i>Microphone:</i>	auf Anfrage / <i>on request</i>	Videorecorder / <i>Video recorder:</i>	auf Anfrage / <i>on request</i>

Tagungsraum / <i>Conference room</i>	m <sup>2</sup>	L x B x H / L x W x H	Etage / Floor									@ / €	WiFi / €
Design	110	15,7x7x2,65	EG/0	80	80	40	32	40	✓	✓	✓	-	✓ / -
Vision	77	18x6x2,65	EG/0	60	50	20	24	20	✓	✓	-	✓	✓ / -
Skizze	65	13x5x2,65	EG/0	50	40	30	25	30	✓	✓	-	✓	✓ / -
Studie	55	10x5,5x2,65	EG/0	25	30	20	18	20	✓	✓	✓	✓	✓ / -
Plan	45	10x4,5x2,65	EG/0	25	20	15	10	15	✓	✓	-	✓	✓ / -

#### Zeichenerklärung / Legend:

 Stehempfang / <i>Reception</i>	 U-Form / <i>U-shape</i>	 Verdunkelbar / <i>Windows can be shaded</i>	 Internet / <i>Internet</i>
 Stuhlreihen / <i>Theatre</i>	 Block / <i>Block</i>	 Klimaanlage / <i>Air conditioning</i>	 W-LAN / <i>WiFi</i>
 Parlamentarisch / <i>Parliamentary</i>	 Tageslicht / <i>Daylight</i>	 Behindertengerecht / <i>Handicapped accessible</i>	 Kostenpflichtig / <i>With costs</i>



Alle genannten Preise sind Richtwerte und gelten im Jahr 2017. Änderungen vorbehalten. /  
All prices are valid in the year 2017 and are subject to changes.